

LEGENDA

- LINEA IN CAVO AT 132 kV CP 132 kV MIRANDOLA – CP 132 kV CREVALCORE
TRACCIATO IN PROGETTO
- LINEA AEREA AT 132 kV CP 132 kV MIRANDOLA – CP 132 kV CREVALCORE
TRACCIATO IN PROGETTO (SOSTITUZIONE DEL CONDUTTORE INSTALLATO)
- ASSE NUOVI SOSTEGNI LINEA AT 132 kV
CP 132 kV MIRANDOLA – CP 132 kV CREVALCORE
- LINEA AEREA AT 132 kV CP 132 kV MIRANDOLA – CP 132 kV CREVALCORE
DA DEMOLIRE
- ASSE SOSTEGNI DA DEMOLIRE LINEA AT 132 kV
CP 132 kV MIRANDOLA – CP 132 kV CREVALCORE
- ASSE SOSTEGNI ESISTENTI LINEA AT 132 kV
CP 132 kV MIRANDOLA – CP 132 kV CREVALCORE
- LINEE AT ESISTENTI
- AREA STAZIONE ELETTRICA REGINA DEL BOSCO 132 kV
- AREA CP MIRANDOLA 132 kV
- AREA CP CREVALCORE 132 kV
- STRADA DI ACCESSO STAZIONE ELETTRICA REGINA DEL BOSCO 132 kV
- FASCE DI FATTIBILITA' DALL'ASSE ELETTRODOTTI AT 132 kV:
– 30 m per LINEA AEREA
- CONFINI FOGLI CATASTALI



Glenn Barboni

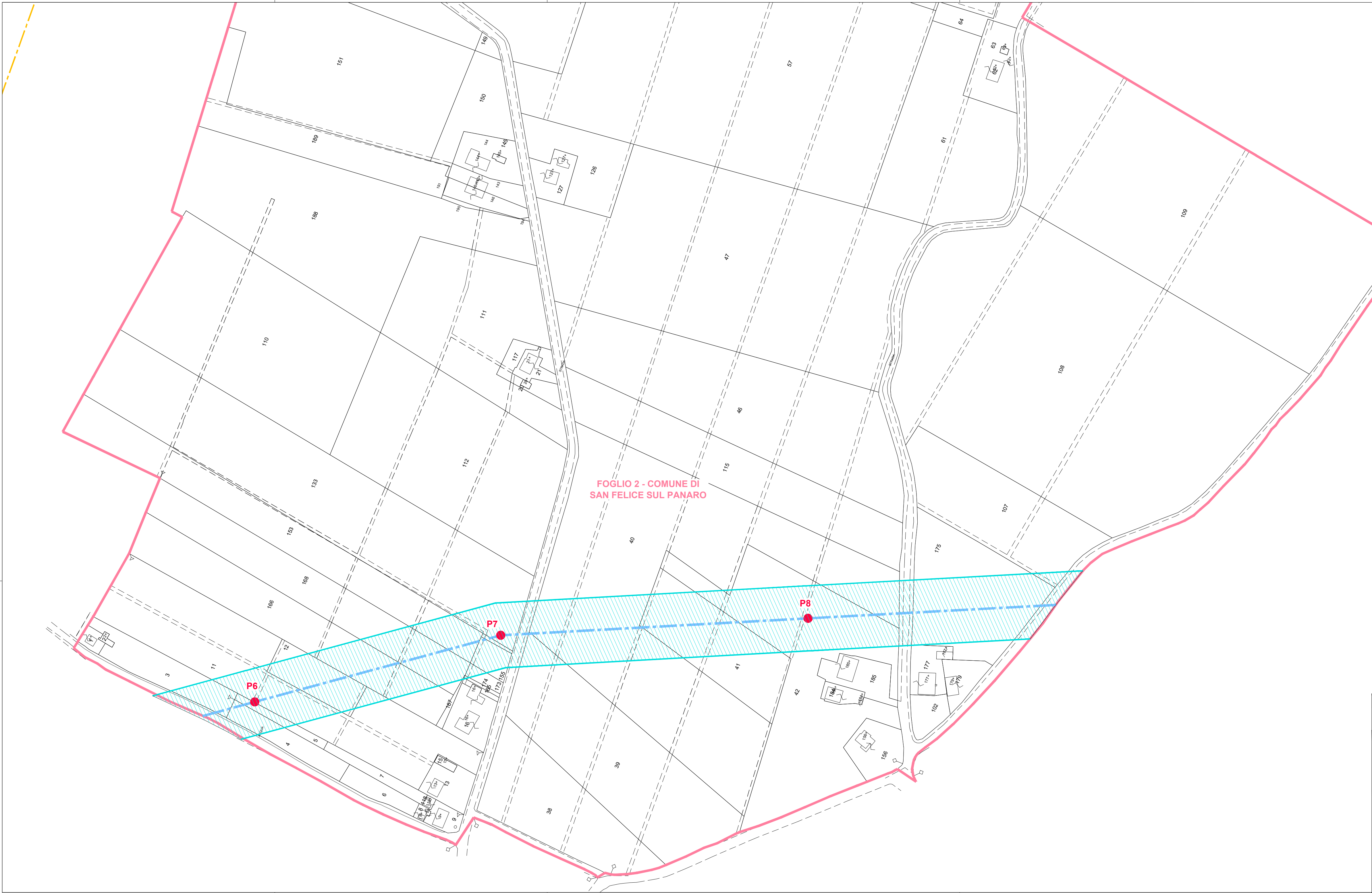
COMUNE DI MIRANDOLA

NOTA 1: IL SIMBOLO DEL SOSTEGNO RAPPRESENTA IL CENTRO PICCHETTO E NON L'EFFETTIVA AREA DI INGOMBRO

A	8.4.2026	124	101	093	Emissione per autorizzazione
REVISIONE	DATA	ELABORATO	VERIFICATO	APPROVATO	DESCRIZIONE
C.P. 202304178				IMPIANTO FOTOVOLTAICO POTENZA NOMINALE E IN IMMISSIONE 79,2 MW	
MENINAS Srl Via Barberini, 95 00187 - Roma (RM)				LINEA 132 kV MIRANDOLA CP - CREVALCORE CP	
BRULLI ltrasmissione				PLANIMETRIA CATASTALE CON AREA CON AREA IMPEGNATA	
1 : 2.000	A2	1 / 14		4 6 8 7 2 2 A	



LEGENDA



LEGENDA

LINEA IN CAVO AT 132 kV CP 132 kV MIRANDOLA – CP 132 kV CREVALCORE
TRACCIATO IN PROGETTO

LINEA AEREA AT 132 kV CP 132 kV MIRANDOLA – CP 132 kV CREVALCORE
TRACCIATO IN PROGETTO (SOSTITUZIONE DEL CONDUTTORE INSTALLATO)

ASSE NUOVI SOSTEGNI LINEA AT 132 kV
CP 132 kV MIRANDOLA – CP 132 kV CREVALCORE

LINEA AEREA AT 132 kV CP 132 kV MIRANDOLA – CP 132 kV CREVALCORE
DA DEMOURE

ASSE SOSTEGNI DA DEMOURE LINEA AT 132 kV
CP 132 kV MIRANDOLA – CP 132 kV CREVALCORE

ASSE SOSTEGNI ESISTENTI LINEA AT 132 kV
CP 132 kV MIRANDOLA – CP 132 kV CREVALCORE

LINEE AT ESISTENTI

AREA STAZIONE ELETTRICA REGINA DEL BOSCO 132 kV

AREA CP MIRANDOLA 132 kV

AREA CP CREVALCORE 132 kV

STRADA DI ACCESSO STAZIONE ELETTRICA REGINA DEL BOSCO 132 kV

FASCE DI FATTIBILITA' DALL'ASSE ELETTRODOTTI AT 132 kV:
– 30 m per LINEA AEREA

CONFINI FOGLI CATASTALI



Luca Barberini

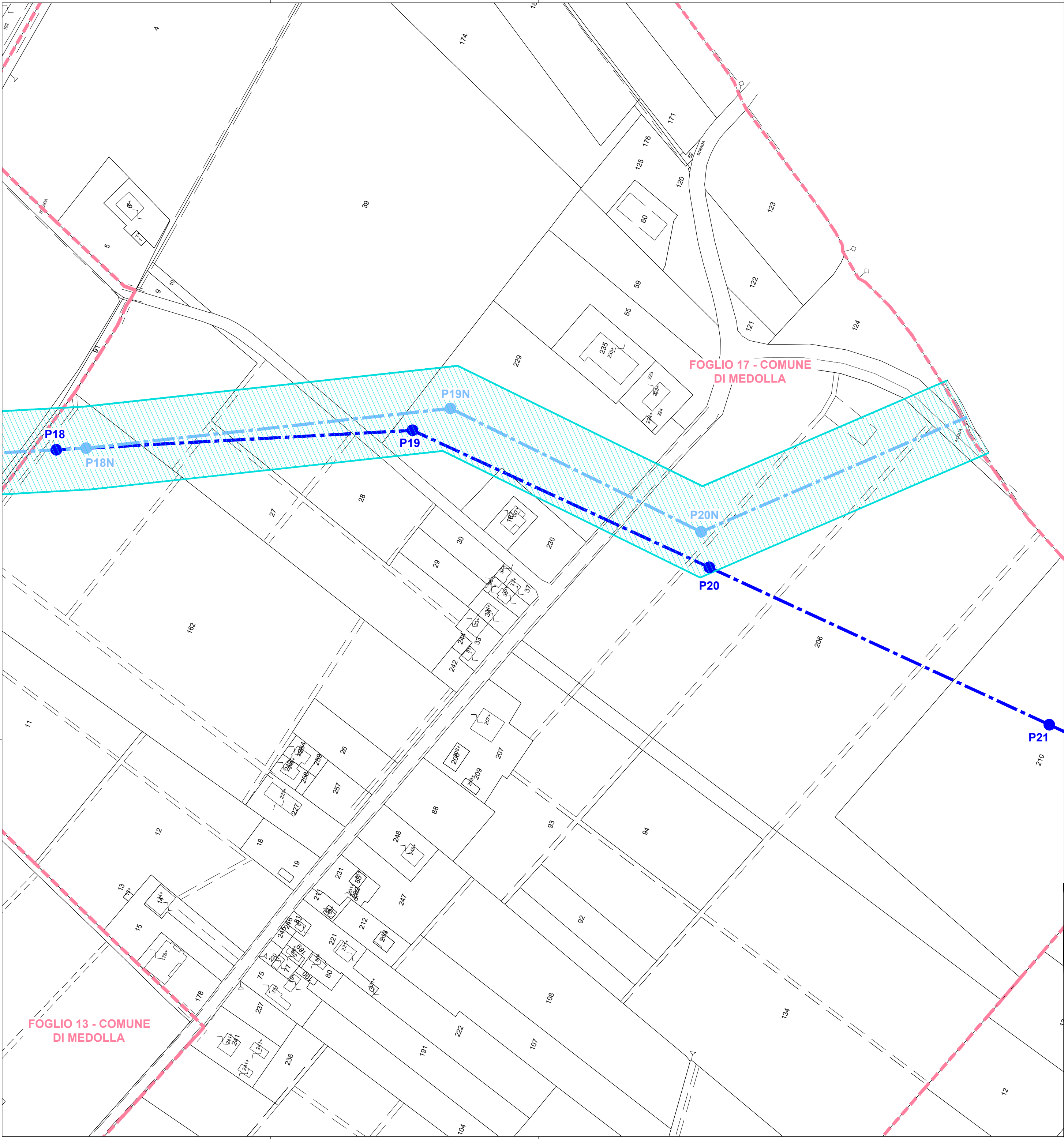
COMUNE DI SAN FELICE SUL PANARO

NOTA 1: IL SIMBOLO DEL SOSTEGNO RAPPRESENTA IL CENTRO PICCHETTO E NON L'EFFETTIVA AREA DI INGOMBRO

A	8.4.2026	124	101	193	Emissione per autorizzazione
REVISIONE	DATA	ELABORATO	VERIFICATO	APPROVATO	DESCRIZIONE

C.P. 202304178		IMPIANTO FOTOVOLTAICO POTENZA NOMINALE E IN IMMISSIONE 79,2 MW	
MENINAS Srl Via Barberini, 95 00187 - Roma (RM)		LINEA 132 kV MIRANDOLA CP - CREVALCORE CP	
BRULLI trasmissione		PLANIMETRIA CATASTALE CON AREA CON AREA IMPEGNATA	
1:2.000	A2+	3/14	4 6 8 7 2 2 A





LEGENDA

- LINEA IN CAVO AT 132 kV CP 132 kV MIRANDOLA – CP 132 kV CREVALCORE TRACCIATO IN PROGETTO
- LINEA AEREA AT 132 kV CP 132 kV MIRANDOLA – CP 132 kV CREVALCORE TRACCIATO IN PROGETTO (SOSTITUZIONE DEL CONDUTTORE INSTALLATO)
- ASSE NUOVI SOSTEGNI LINEA AT 132 kV CP 132 kV MIRANDOLA – CP 132 kV CREVALCORE
- LINEA AEREA AT 132 kV CP 132 kV MIRANDOLA – CP 132 kV CREVALCORE DA DEMOLIRE
- ASSE SOSTEGNI DA DEMOLIRE LINEA AT 132 kV CP 132 kV MIRANDOLA – CP 132 kV CREVALCORE
- ASSE SOSTEGNI ESISTENTI LINEA AT 132 kV CP 132 kV MIRANDOLA – CP 132 kV CREVALCORE
- LINEE AT ESISTENTI
- AREA STAZIONE ELETTRICA REGINA DEL BOSCO 132 kV
- AREA CP MIRANDOLA 132 kV
- AREA CP CREVALCORE 132 kV
- STRADA DI ACCESSO STAZIONE ELETTRICA REGINA DEL BOSCO 132 kV
- FASCE DI FATTIBILITA' DALL'ASSE ELETTRODOTTI AT 132 kV: – 30 m per LINEA AEREA
- CONFINI FOGLI CATASTALI

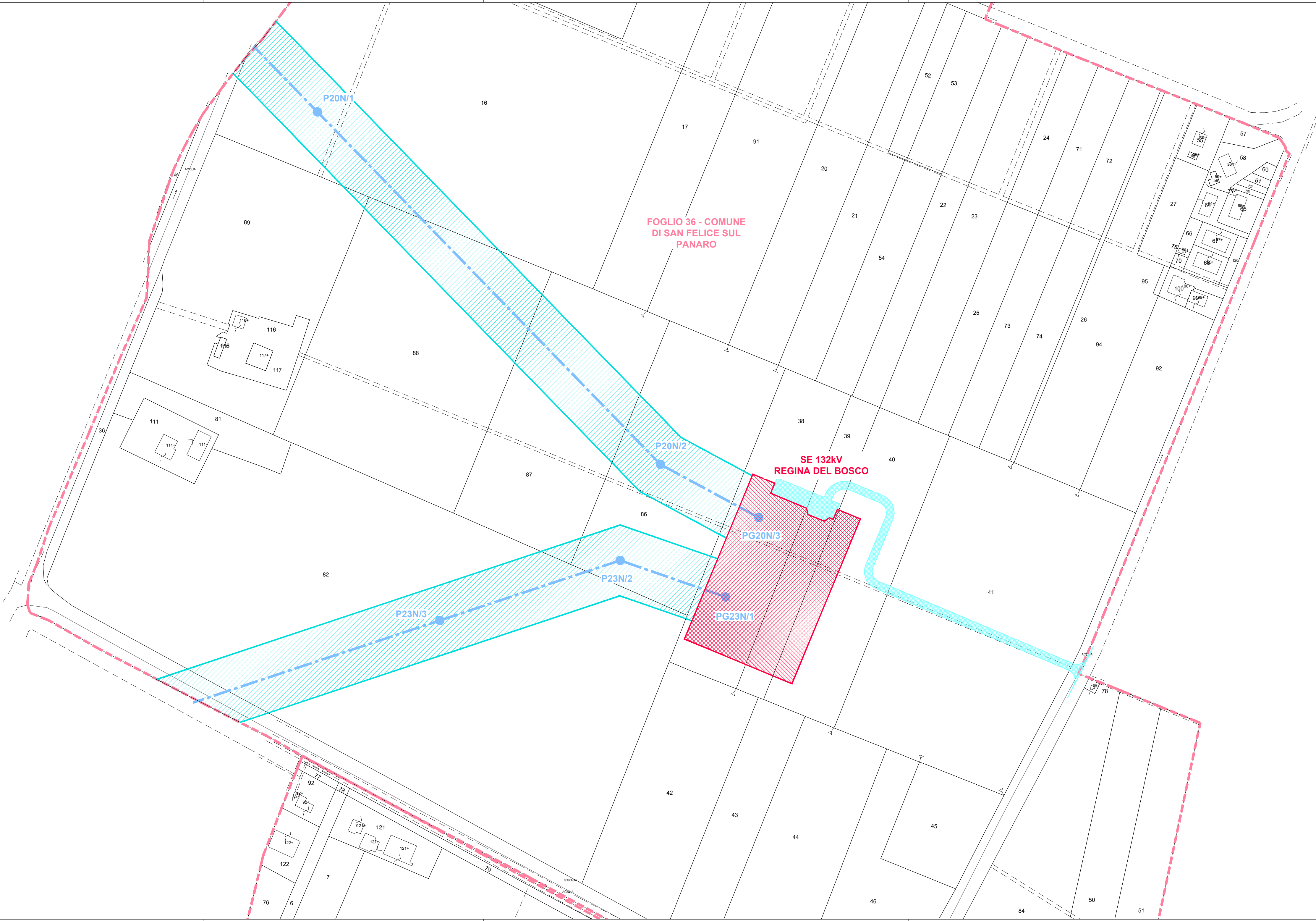


Flavia Barberini

COMUNE DI MEDOLLA

NOTA 1: IL SIMBOLO DEL SOSTEGNO RAPPRESENTA IL CENTRO PICCHETTO E NON L'EFFETTIVA AREA DI INGOMBRO

A	8.4.2026	<i>Gaspari</i> 124	<i>Botti</i> 101	<i>Barberini</i> 093	Emissione per autorizzazione
REVISIONE	DATA	ELABORATO	VERIFICATO	APPROVATO	DESCRIZIONE
CODICE PRATICA CAPOFILA C.P. 202304178					TIPOLOGIA IMPIANTO CAPOFILA / POTENZA IN IMMISSIONE IMPIANTO FOTOVOLTAICO POTENZA NOMINALE E IN IMMISSIONE 79,2 MW
CAPOFILA MENINAS Srl Via Barberini, 95 00187 - Roma (RM)					IMPIANTO LINEA 132 kV MIRANDOLA CP - CREVALCORE CP
LOGO & IDENTIFICAZIONE BRULLI ltrasmissione					Foglio PLANIMETRIA CATASTALE CON AREA CON AREA IMPEGNATA
Scala 1 : 2.000	Formato A2	Foglio / di 5 / 14		Al documento 4 6 8 7 2 2 A	



FOGLIO 36 - COMUNE
DI SAN FELICE SUL
PANARO

SE 132kV
REGINA DEL BOSCO

LEGENDA

LINEA IN CAVO AT 132 kV CP 132 kV MIRANDOLA – CP 132 kV CREVALCORE
TRACCIATO IN PROGETTO

LINEA AEREA AT 132 kV CP 132 kV MIRANDOLA – CP 132 kV CREVALCORE
TRACCIATO IN PROGETTO (SOSTITUZIONE DEL CONDUTTORE INSTALLATO)

ASSE NUOVI SOSTEGNI LINEA AT 132 kV
CP 132 kV MIRANDOLA – CP 132 kV CREVALCORE

LINEA AEREA AT 132 kV CP 132 kV MIRANDOLA – CP 132 kV CREVALCORE
DA DEMOLIRE

ASSE SOSTEGNI DA DEMOLIRE LINEA AT 132 kV
CP 132 kV MIRANDOLA – CP 132 kV CREVALCORE

ASSE SOSTEGNI ESISTENTI LINEA AT 132 kV
CP 132 kV MIRANDOLA – CP 132 kV CREVALCORE

LINEE AT ESISTENTI

AREA STAZIONE ELETTRICA REGINA DEL BOSCO 132 kV

AREA CP MIRANDOLA 132 kV

AREA CP CREVALCORE 132 kV

STRADA DI ACCESSO STAZIONE ELETTRICA REGINA DEL BOSCO 132 kV

FASCE DI FATTIBILITA' DALL'ASSE ELETTRODOTTI AT 132 kV:
– 30 m per LINEA AEREA

CONFINI FOGLI CATASTALI

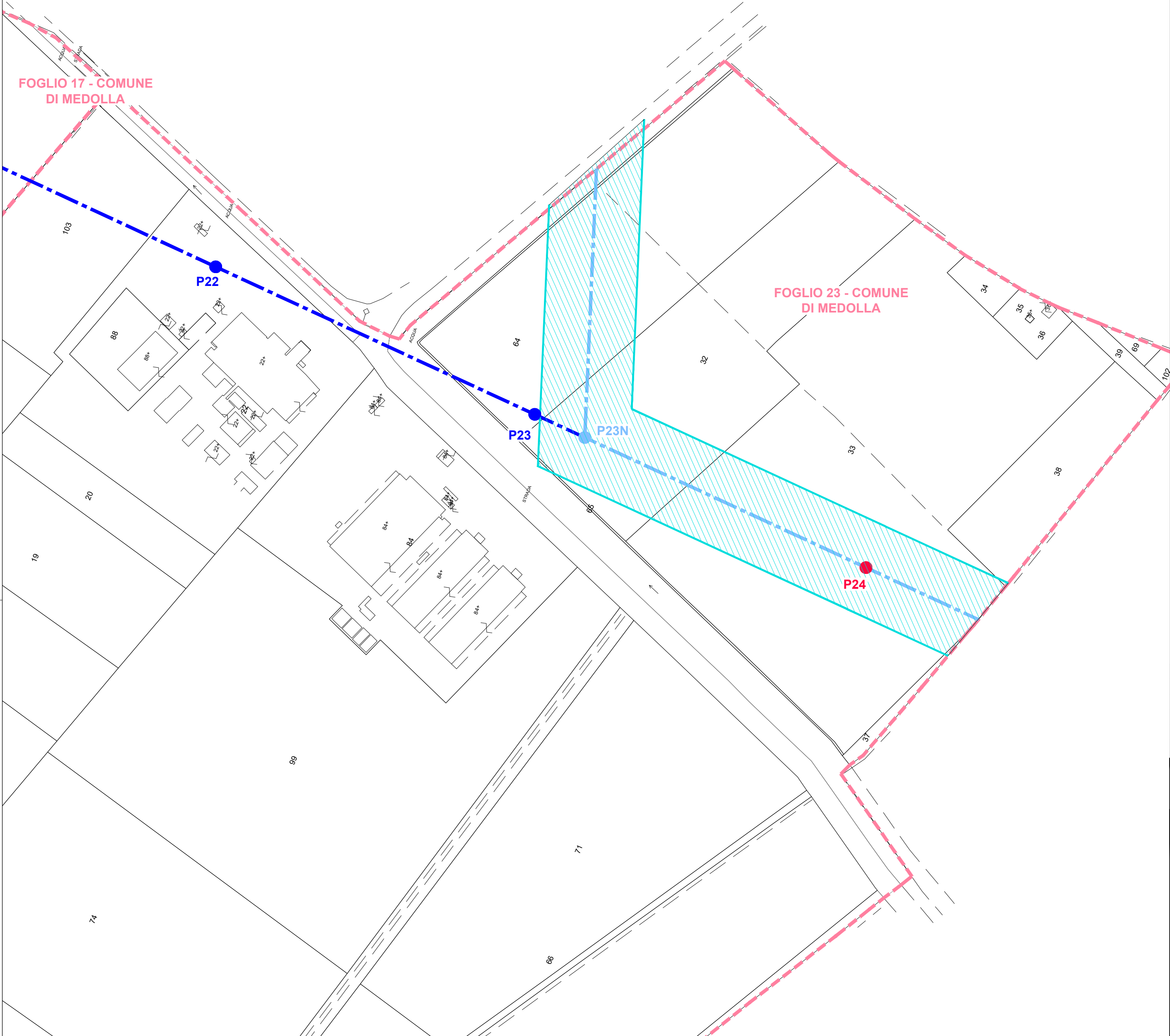


Luca Barberini

COMUNE DI SAN FELICE SUL PANARO

NOTA 1: IL SIMBOLO DEL SOSTEGNO RAPPRESENTA IL CENTRO PICCHETTO E NON L'EFFETTIVA AREA DI INGOMBRO

A	8.4.2026	124	101	093	Emissione per autorizzazione
REVISIONE	DATA	ELABORATO	VERIFICATO	APPROVATO	DESCRIZIONE
C.P. 202304178			IMPIANTO FOTOVOLTAICO POTENZA NOMINALE E IN IMMISSIONE 79,2 MW		
MENINAS Srl Via Barberini, 95 00187 - Roma (RM)			LINEA 132 kV MIRANDOLA CP - CREVALCORE CP		
BRULLI trasmissione			PLANIMETRIA CATASTALE CON AREA CON AREA IMPEGNATA		
1:2.000	A2+	6/14	4 6 8 7 2 2 A		



LEGENDA

- LINEA IN CAVO AT 132 kV CP 132 kV MIRANDOLA – CP 132 kV CREVALCORE TRACCIATO IN PROGETTO
- LINEA AEREA AT 132 kV CP 132 kV MIRANDOLA – CP 132 kV CREVALCORE TRACCIATO IN PROGETTO (SOSTITUZIONE DEL CONDUTTORE INSTALLATO)
- ASSE NUOVI SOSTEGNI LINEA AT 132 kV CP 132 kV MIRANDOLA – CP 132 kV CREVALCORE
- LINEA AEREA AT 132 kV CP 132 kV MIRANDOLA – CP 132 kV CREVALCORE DA DEMOLIRE
- ASSE SOSTEGNI DA DEMOLIRE LINEA AT 132 kV CP 132 kV MIRANDOLA – CP 132 kV CREVALCORE
- ASSE SOSTEGNI ESISTENTI LINEA AT 132 kV CP 132 kV MIRANDOLA – CP 132 kV CREVALCORE
- LINEE AT ESISTENTI
- AREA STAZIONE ELETTRICA REGINA DEL BOSCO 132 kV
- AREA CP MIRANDOLA 132 kV
- AREA CP CREVALCORE 132 kV
- STRADA DI ACCESSO STAZIONE ELETTRICA REGINA DEL BOSCO 132 kV
- FASCE DI FATTIBILITA' DALL'ASSE ELETTRODOTTI AT 132 kV: – 30 m per LINEA AEREA
- CONFINI FOGLI CATASTALI

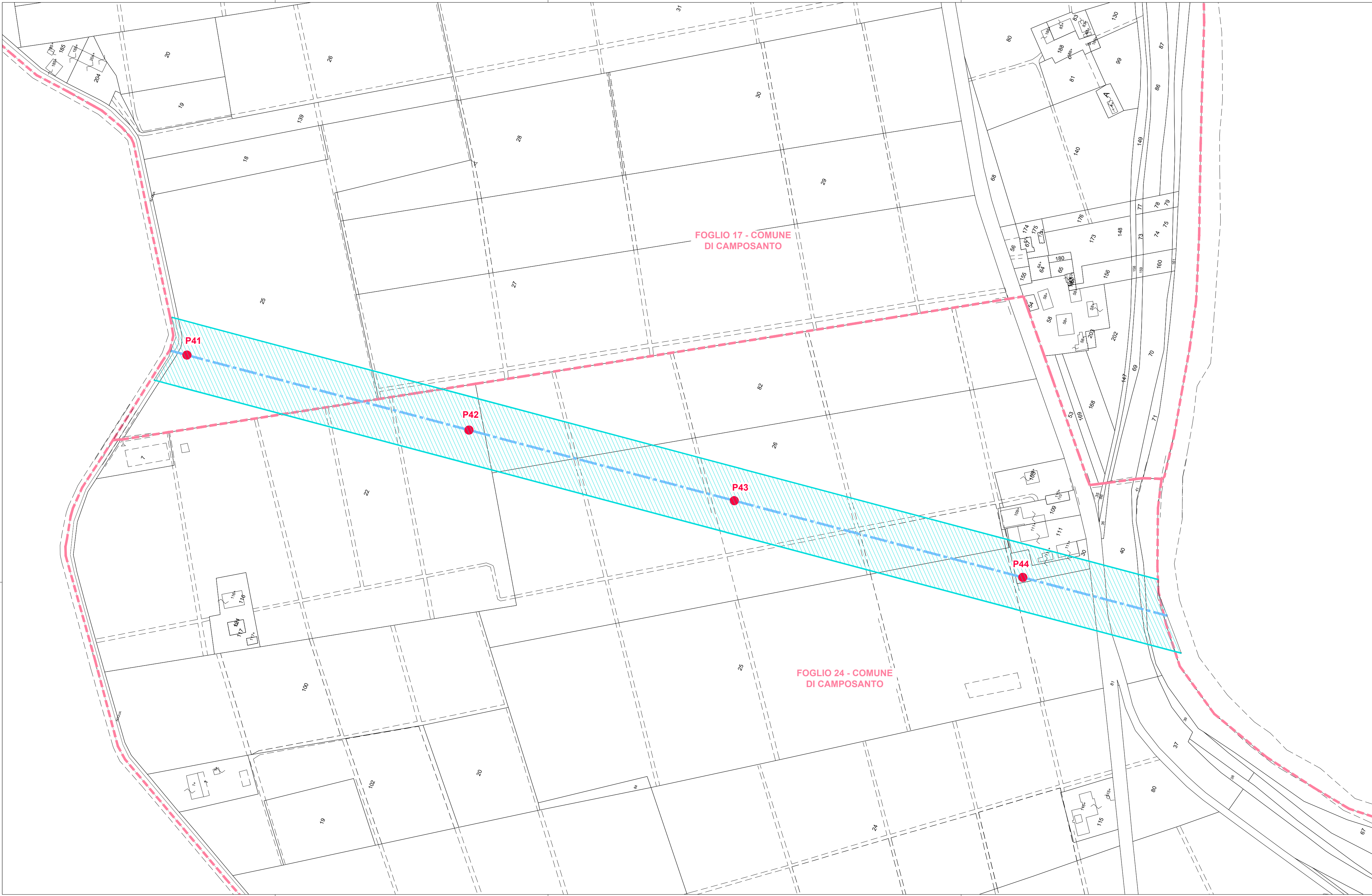


Glenn Berlusconi

COMUNE DI MEDOLLA

NOTA 1: IL SIMBOLO DEL SOSTEGNO RAPPRESENTA IL CENTRO PICCHETTO E NON L'EFFETTIVA AREA DI INGOMBRO

A	8.4.2026	124	101	093	Emissione per autorizzazione
REVISIONE	DATA	ELABORATO	VERIFICATO	APPROVATO	DESCRIZIONE
C.P. 202304178					IMPIANTO FOTOVOLTAICO POTENZA NOMINALE E IN IMMISSIONE 79,2 MW
MENINAS Srl Via Barberini, 95 00187 - Roma (RM)					LINEA 132 kV MIRANDOLA CP - CREVALCORE CP
BRULLI ltrasmissione					PLANIMETRIA CATASTALE CON AREA CON AREA IMPEGNATA
1 : 2.000	A2	7 / 14		4 6 8 7 2 2 A	



LEGENDA

LINEA IN CAVO AT 132 kV CP 132 kV MIRANDOLA – CP 132 kV CREVALCORE
TRACCIATO IN PROGETTO

LINEA AEREA AT 132 kV CP 132 kV MIRANDOLA – CP 132 kV CREVALCORE
TRACCIATO IN PROGETTO (SOSTITUZIONE DEL CONDUTTORE INSTALLATO)

ASSE NUOVI SOSTEGNI LINEA AT 132 kV
CP 132 kV MIRANDOLA – CP 132 kV CREVALCORE

LINEA AEREA AT 132 kV CP 132 kV MIRANDOLA – CP 132 kV CREVALCORE
DA DEMOLIRE

ASSE SOSTEGNI DA DEMOLIRE LINEA AT 132 kV
CP 132 kV MIRANDOLA – CP 132 kV CREVALCORE

ASSE SOSTEGNI ESISTENTI LINEA AT 132 kV
CP 132 kV MIRANDOLA – CP 132 kV CREVALCORE

LINEE AT ESISTENTI

AREA STAZIONE ELETTRICA REGINA DEL BOSCO 132 kV

AREA CP MIRANDOLA 132 kV

AREA CP CREVALCORE 132 kV

STRADA DI ACCESSO STAZIONE ELETTRICA REGINA DEL BOSCO 132 kV

FASCE DI FATTIBILITA' DALL'ASSE ELETTRODOTTI AT 132 kV:
– 30 m per LINEA AEREA

CONFINI FOGLI CATASTALI



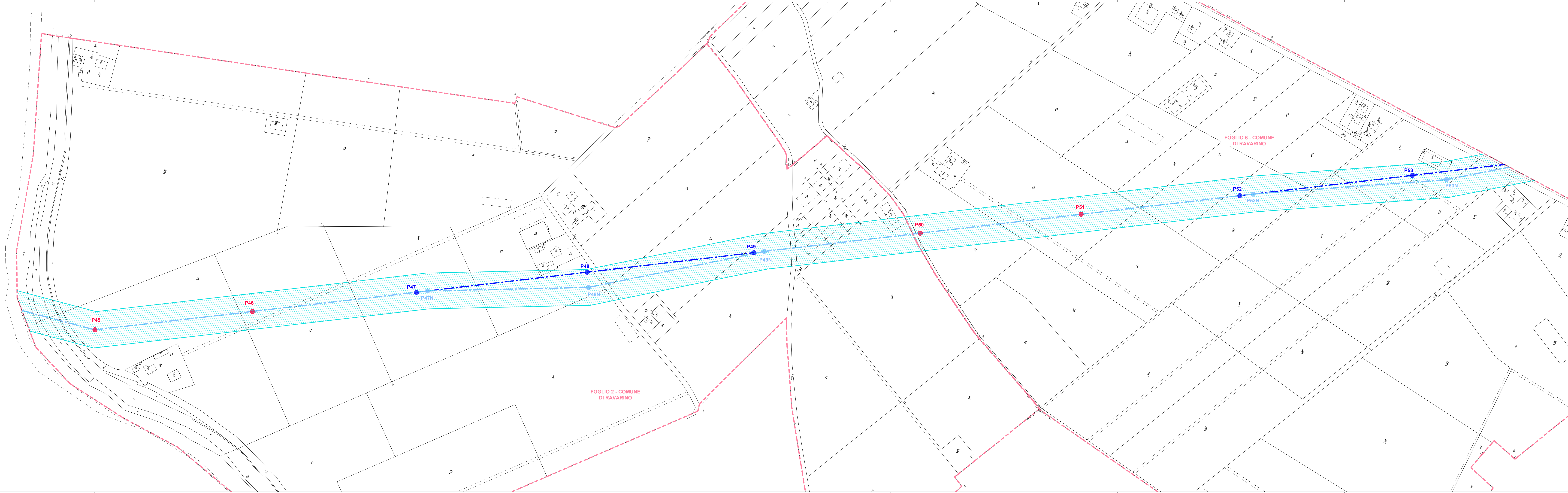
Flavio Barberini

COMUNE DI CAMPOSANTO

NOTA 1: IL SIMBOLO DEL SOSTEGNO RAPPRESENTA IL CENTRO PICCHETTO E NON L'EFFETTIVA AREA DI INGOMBRO

A	8.4.2026	124	101	193	Emissione per autorizzazione
REVISIONE	DATA	ELABORATO	VERIFICATO	APPROVATO	DESCRIZIONE

C.P. 202304178		IMPIANTO FOTOVOLTAICO POTENZA NOMINALE E IN IMMISSIONE 79,2 MW	
MENINAS Srl Via Barberini, 95 00187 - Roma (RM)		LINEA 132 kV MIRANDOLA CP - CREVALCORE CP	
BRULLI trasmissione		PLANIMETRIA CATASTALE CON AREA CON AREA IMPEGNATA	
1 : 2.000	A2+	10 / 14	4 6 8 7 2 2 A



LEGENDA

LINEA IN CAVO AT 132 kV CP 132 kV MIRANDOLA – CP 132 kV CREVALCORE
TRACCIATO IN PROGETTO

LINEA AEREA AT 132 kV CP 132 kV MIRANDOLA – CP 132 kV CREVALCORE
TRACCIATO IN PROGETTO (SOSTITUZIONE DEL CONDUTTORE INSTALLATO)

ASSE NUOVI SOSTEGNI LINEA AT 132 kV
CP 132 kV MIRANDOLA – CP 132 kV CREVALCORE

LINEA AEREA AT 132 kV CP 132 kV MIRANDOLA – CP 132 kV CREVALCORE
DA DEMOLIRE

ASSE SOSTEGNI DA DEMOLIRE LINEA AT 132 kV
CP 132 kV MIRANDOLA – CP 132 kV CREVALCORE

ASSE SOSTEGNI ESISTENTI LINEA AT 132 kV
CP 132 kV MIRANDOLA – CP 132 kV CREVALCORE

LINEE AT ESISTENTI

AREA STAZIONE ELETTRICA REGINA DEL BOSCO 132 kV

AREA CP MIRANDOLA 132 kV

AREA CP CREVALCORE 132 kV

STRADA DI ACCESSO STAZIONE ELETTRICA REGINA DEL BOSCO 132 kV

FASCE DI FATTIBILITA' DALL'ASSE ELETTRODOTTI AT 132 kV:
– 30 m per LINEA AEREA

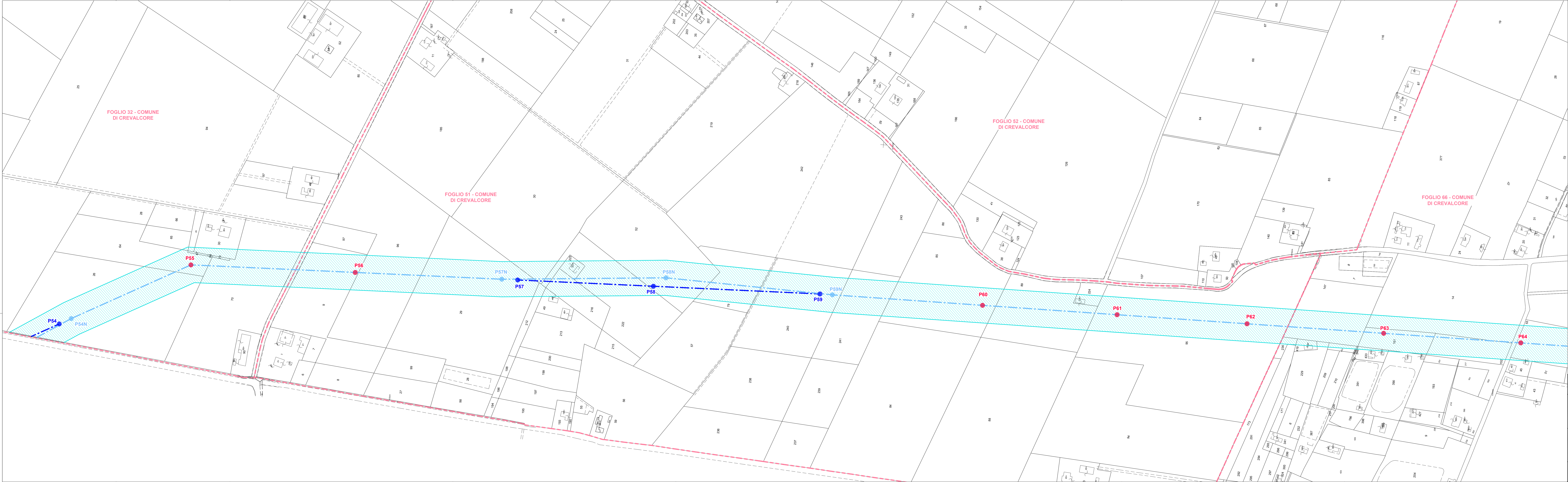
CONFINI FOGLI CATASTALI

COMUNE DI RAVARINO

NOTA 1: IL SIMBOLO DEL SOSTEGNO RAPPRESENTA IL CENTRO PICCHETTO E NON L'EFFETTIVA AREA DI INGOMBRO

A	8.4.2026	124	101	593	Emissione per autorizzazione
PROGETTO	PROGETTO	PROGETTO	PROGETTO	PROGETTO	PROGETTO

C.P. 202304178			IMPIANTO FOTOVOLTAICO POTENZA NOMINALE E IN IMMISSIONE 79,2 MW		
MENINAS Srl Via Barberini, 95 00187 - Roma (RM)			LINEA 132 kV MIRANDOLA CP - CREVALCORE CP		
BRULLI trasmissione			PLANIMETRIA CATASTALE CON AREA CON AREA IMPEGNATA		
Scala 1 : 2.000	Formato A2+	Foglio 11 / 14	Il documento 4 6 8 7 2 2 A		



LEGENDA

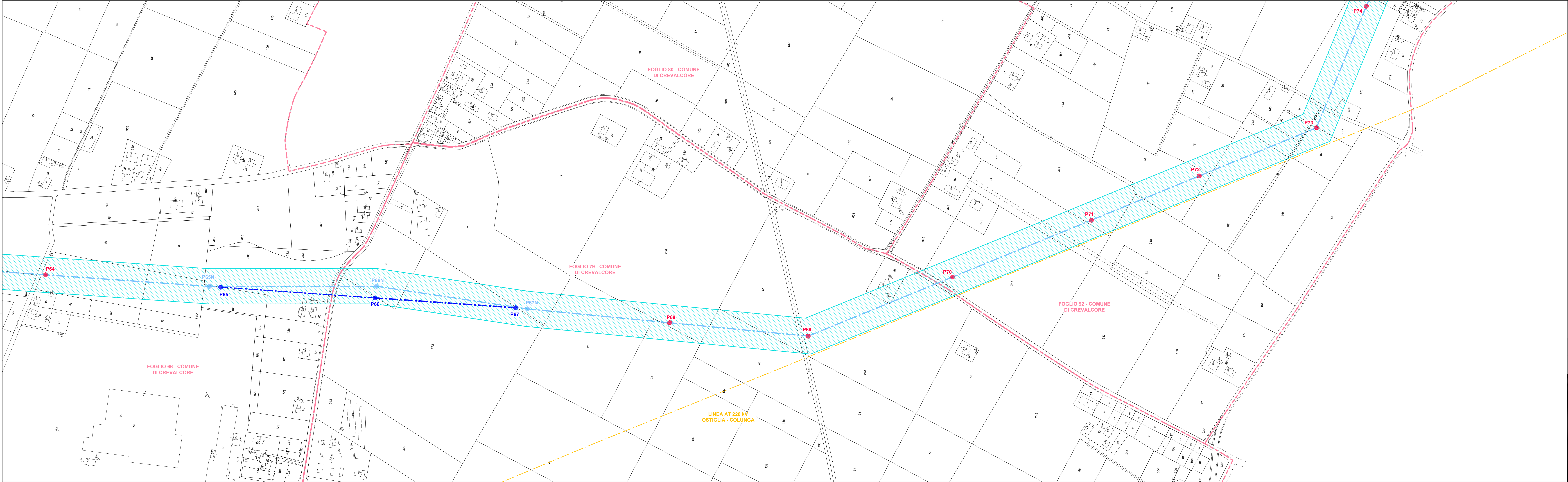
- LINEA IN CAVO AT 132 kV CP 132 kV MIRANDOLA - CP 132 kV CREVALCORE TRACCIATO IN PROGETTO
- LINEA AEREA AT 132 kV CP 132 kV MIRANDOLA - CP 132 kV CREVALCORE TRACCIATO IN PROGETTO (SOSTITUZIONE DEL CONDUTTORE INSTALLATO)
- ASSE NUOVI SOSTEGNI LINEA AT 132 kV CP 132 kV MIRANDOLA - CP 132 kV CREVALCORE
- LINEA AEREA AT 132 kV CP 132 kV MIRANDOLA - CP 132 kV CREVALCORE DA DEMOLIRE
- ASSE SOSTEGNI DA DEMOLIRE LINEA AT 132 kV CP 132 kV MIRANDOLA - CP 132 kV CREVALCORE
- ASSE SOSTEGNI ESISTENTI LINEA AT 132 kV CP 132 kV MIRANDOLA - CP 132 kV CREVALCORE
- LINEE AT ESISTENTI
- AREA STAZIONE ELETTRICA REGINA DEL BOSCO 132 kV
- AREA CP MIRANDOLA 132 kV
- AREA CP CREVALCORE 132 kV
- STRADA DI ACCESSO STAZIONE ELETTRICA REGINA DEL BOSCO 132 kV
- FASCE DI FATTIBILITA' DALL'ASSE ELETTRODOTTI AT 132 kV: - 30 m per LINEA AEREA
- CONFINI FOGLI CATASTALI



COMUNE DI CREVALCORE

NOTA 1: IL SIMBOLO DEL SOSTEGNO RAPPRESENTA IL CENTRO PICCHETTO E NON L'EFFETTIVA AREA DI INGOMBRO

A	8.4.2026	124	101	103	Emissione per autorizzazione	
C.P. 202304178				IMPIANTO FOTOVOLTAICO POTENZA NOMINALE E IN IMMISSIONE 79.2 MW		
MENINAS Srl Via Barberini, 95 00187 - Roma (RM)				LINEA 132 kV MIRANDOLA CP - CREVALCORE CP		
BRULLI trasmissione				PLANIMETRIA CATASTALE CON AREA CON AREA IMPEGNATA		
1:2.000	A2+	12 / 14		4 6 8 7 2 2 A		



LEGENDA

LINEA IN CAVO AT 132 kV CP 132 kV MIRANDOLA – CP 132 kV CREVALCORE
TRACCIATO IN PROGETTO

LINEA AEREA AT 132 kV CP 132 kV MIRANDOLA – CP 132 kV CREVALCORE
TRACCIATO IN PROGETTO (SOSTITUZIONE DEL CONDUTTORE INSTALLATO)

ASSE NUOVI SOSTEGNI LINEA AT 132 kV
CP 132 kV MIRANDOLA – CP 132 kV CREVALCORE

LINEA AEREA AT 132 kV CP 132 kV MIRANDOLA – CP 132 kV CREVALCORE
DA DEMOLIRE

ASSE SOSTEGNI DA DEMOLIRE LINEA AT 132 kV
CP 132 kV MIRANDOLA – CP 132 kV CREVALCORE

ASSE SOSTEGNI ESISTENTI LINEA AT 132 kV
CP 132 kV MIRANDOLA – CP 132 kV CREVALCORE

LINEE AT ESISTENTI

AREA STAZIONE ELETTRICA REGINA DEL BOSCO 132 kV

AREA CP MIRANDOLA 132 kV

AREA CP CREVALCORE 132 kV

STRADA DI ACCESSO STAZIONE ELETTRICA REGINA DEL BOSCO 132 kV

FASCE DI FATTIBILITA' DALL'ASSE ELETTRODOTTI AT 132 kV:
– 30 m per LINEA AEREA

CONFINI FOGLI CATASTALI

N

Comune di Crevalcore

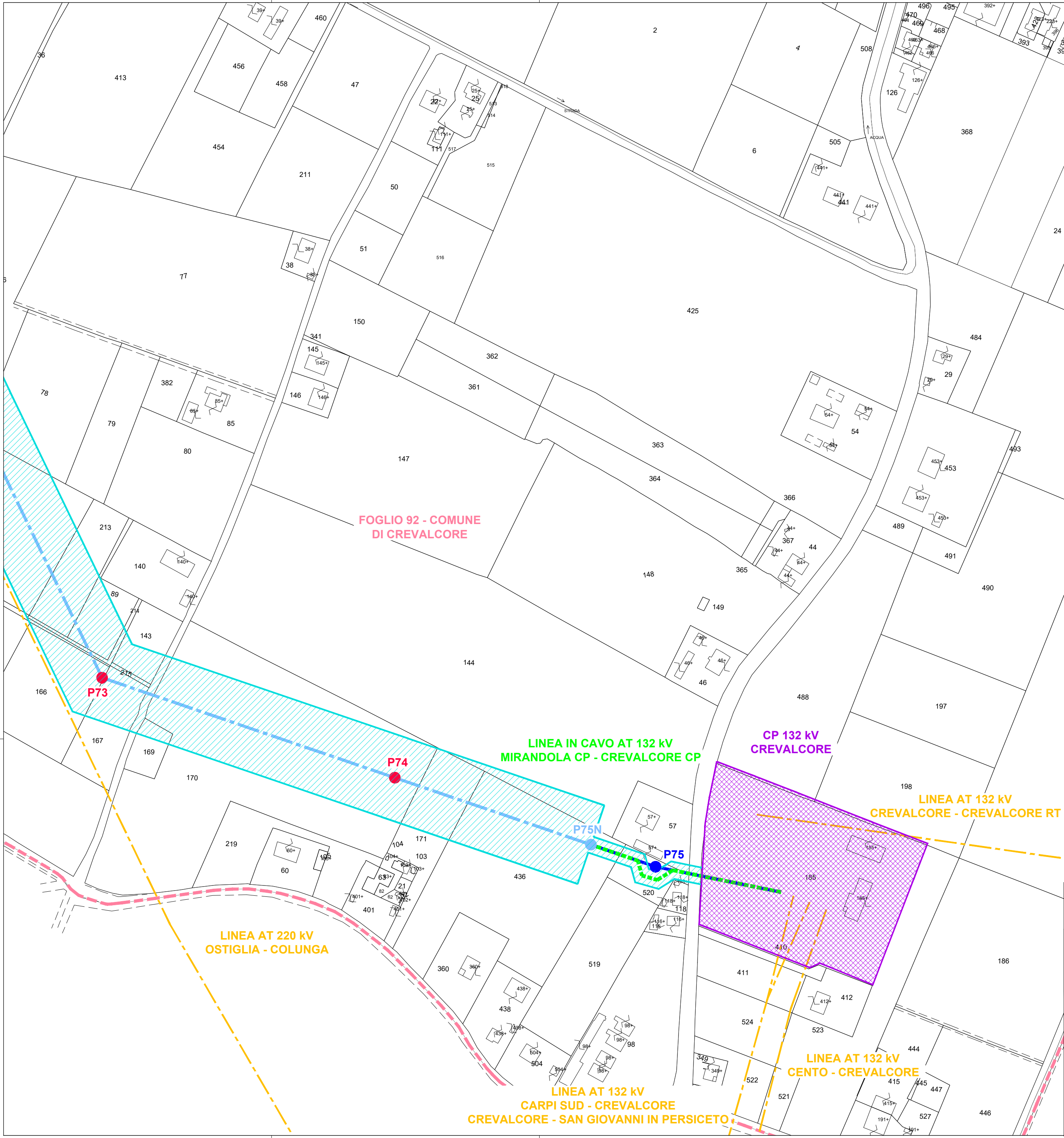
Comune di Crevalcore

Comune di Crevalcore

Comune di Crevalcore

NOTA 1: IL SIMBOLO DEL SOSTEGNO RAPPRESENTA IL CENTRO PICCHETTO E NON L'EFFETTIVA AREA DI INGOMBRO

C.P. 202304178		IMPIANTO FOTOVOLTAICO POTENZA NOMINALE E IN IMMISSIONE 79.2 MW	
MENINAS Srl Via Barberini, 95 00187 - Roma (RM)		LINEA 132 kV MIRANDOLA CP - CREVALCORE CP	
BRULLI trasmissione		PLANIMETRIA CATASTALE CON AREA CON AREA IMPEGNATA	
1:2.000	A2+	13/14	4 6 8 7 2 2 A



LEGENDA

LINEA IN CAVO AT 132 kV CP 132 kV MIRANDOLA – CP 132 kV CREVALCORE TRACCIATO IN PROGETTO

LINEA AEREA AT 132 kV CP 132 kV MIRANDOLA – CP 132 kV CREVALCORE TRACCIATO IN PROGETTO (SOSTITUZIONE DEL CONDUTTORE INSTALLATO)

ASSE NUOVI SOSTEGNI LINEA AT 132 kV CP 132 kV MIRANDOLA – CP 132 kV CREVALCORE

LINEA AEREA AT 132 kV CP 132 kV MIRANDOLA – CP 132 kV CREVALCORE DA DEMOLIRE

ASSE SOSTEGNI DA DEMOLIRE LINEA AT 132 kV CP 132 kV MIRANDOLA – CP 132 kV CREVALCORE

ASSE SOSTEGNI ESISTENTI LINEA AT 132 kV CP 132 kV MIRANDOLA – CP 132 kV CREVALCORE

LINEE AT ESISTENTI

AREA STAZIONE ELETTRICA REGINA DEL BOSCO 132 kV

AREA CP MIRANDOLA 132 kV

AREA CP CREVALCORE 132 kV

STRADA DI ACCESSO STAZIONE ELETTRICA REGINA DEL BOSCO 132 kV

FASCE DI FATTIBILITA' DALL'ASSE ELETTRODOTTI AT 132 kV:
– 30 m per LINEA AEREA

CONFINI FOGLI CATASTALI

N

ORDINE
INGEGNERI
ROMA
N. 12197
Dott. Ing.
GIANNI CARLUCCINI

Flavio Barberini

COMUNE DI CREVALCORE

NOTA 1: IL SIMBOLO DEL SOSTEGNO RAPPRESENTA IL CENTRO PICCHETTO E NON L'EFFETTIVA AREA DI INGOMBRO

A	8.4.2026	<i>Barberini</i> 124	<i>Barberini</i> 101	<i>Barberini</i> 093	Emissione per autorizzazione
REVISIONE	DATA	ELABORATO	VERIFICATO	APPROVATO	DESCRIZIONE
CODICE PRATICA - CAPOFILA					TIPOLOGIA IMPIANTO CAPOFILA / POTENZA IN IMMISSIONE
C.P. 202304178					IMPIANTO FOTOVOLTAICO POTENZA NOMINALE E IN IMMISSIONE 79,2 MW
CAPOFILA					IMPIANTO
MENINAS Srl Via Barberini, 95 00187 - Roma (RM)					LINEA 132 kV MIRANDOLA CP - CREVALCORE CP
FIDELTÀ E AUTENTICITÀ					FIDELTÀ
BRULLI ltrasmissione					PLANIMETRIA CATASTALE CON AREA CON AREA IMPEGNATA
SCALA	FORMATO	FOLIO 7 - 11		AL DOCUMENTO	
1 : 2.000	A2	14 / 14		4 6 8 7 2 2 A	